

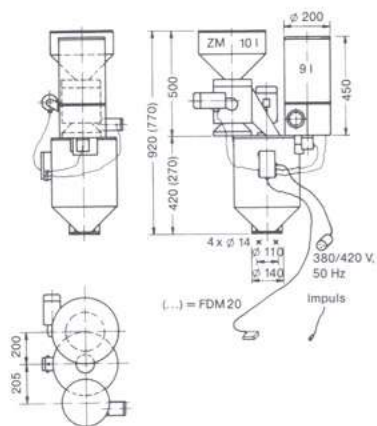
FDM-K für Extruder FDM-K for extruder



Für kontinuierlich arbeitende Verarbeitungsanlagen wie Extruder und Blasanlagen werden diese von Maschinenzyklen unabhängigen Geräte eingesetzt. Zuschlagstoffe und Grundmaterial werden über Dosierwalzen dem Mischer zugeführt, der mit einer elektronischen Füllstandsüberwachung zur Steuerung der Dosierabläufe ausgerüstet ist. Während die Dosierstationen der Zuschlagstoffe und Additive zur Messung der spezifischen Dosierleistungen schwenkbar angeordnet sind, besitzen die Dosierstationen der Hauptmaterialien Schwenkschieber zur Probenahme.

These Blenders are intended for continuous processing machines such as Extruders and Blow-moulding machines and are not dependent on machines cycles. The additives and base materials are accurately metered into the Mixer which is fitted with a level control, this automatically switches the metering cycles on and off. All the Metering stations have been so designed so that can be swung away to facilitate test-weighing of the various components. An intermediate hopper is fitted above the Mixer and designed to accommodate the Hopper Loader.

FDM 10/20 K



FDM 40/70 K

