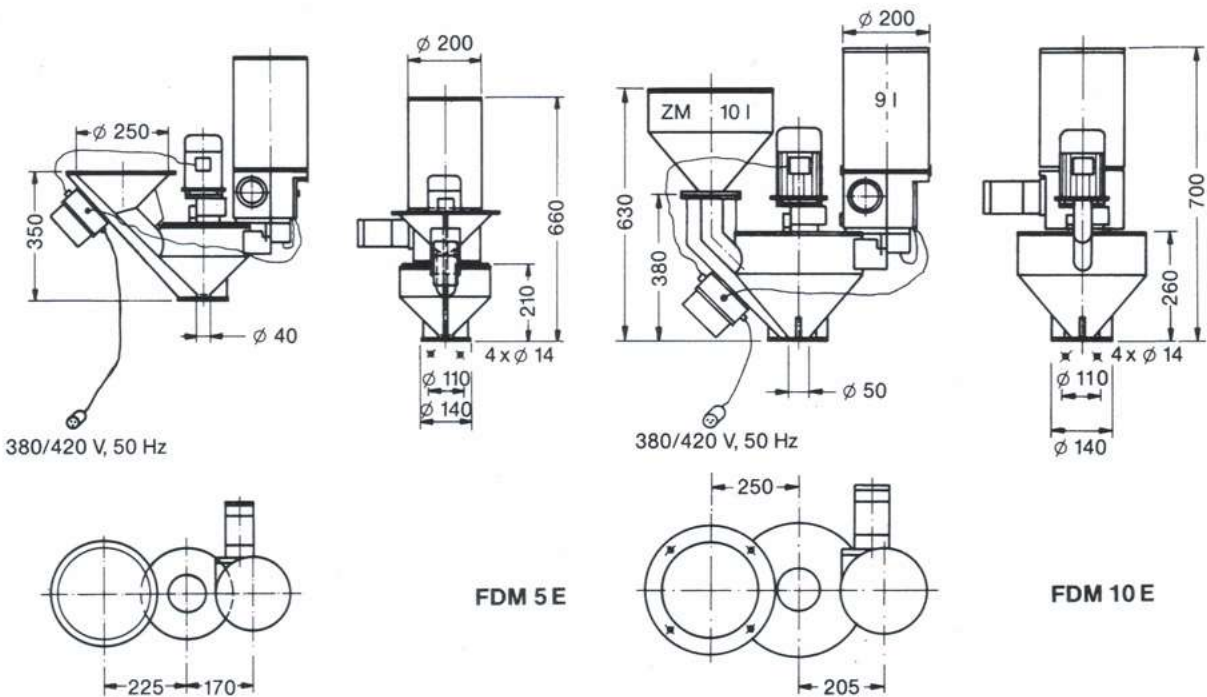


# FDM-E für Spritzgußmaschinen

## FDM-E for Injection moulding machines

Ein Gerät für kleinere und mittleren Verarbeitungsmaschinen. Mischer, Dosierstation und Steuerung bilden zusammen mit den Kompaktfördergeräten eine kompakte Einheit. Die Steuerung ist in die Dosierstation integriert. Das Gerät ist standardmäßig für die Dosierung von körnigen Additiven ausgerüstet und für pulvrige Zuschlagstoffe leicht erweiterbar.

A blender designed for the smaller and medium processing machines. Mixer, metering station and control build together with the Hopper Loader one compact system. The control has been integrated into the metering station and this Blender has been designed for metering granular additives, but can be easily modified to take powdery materials.



**simor**